

Amiante : le repérage avant travaux facilité avec GDA



Crédit : Bureau GDA

Par la rédaction, le 10 novembre 2021.

[Newsletters gratuites](#)



Partager :



----- PUBLICITÉ -----

La nouvelle obligation de repérage avant-travaux de l'Amiante Environnemental devient une démarche accessible à tous grâce à l'outil en ligne de Bureau GDA.

L'amiante, une substance cancérigène avérée pour l'Homme, peut en effet se trouver naturellement dans certains sols et sous-sols. Or, lorsqu'elle est inhalée, elle peut se

déposer au fond des poumons et provoquer des maladies respiratoires graves.

Il faudra donc désormais rechercher tous les objets géologiques susceptibles de contenir de l'amiante environnemental dans les sols et les roches en place avant d'effectuer des travaux.

La norme Afnor NF P94-001 « Repérage Amiante Environnemental - Étude géologique des sols et des roches en place - Mission et méthodologie » a été publiée le 20/11/2021. Ensuite, après un temps d'adaptation, elle sera rendue obligatoire.

Pour réaliser ce repérage amiante avant-travaux (RAAT), il faudra s'appuyer sur un géologue aux compétences spécifiques, mais aussi capable d'agir en totale indépendance et impartialité.

Bureau GDA, un bureau d'études géologiques spécialisé dans l'amiante environnemental, propose notamment un outil & nouvelle génération pour effectuer le Repérage Amiante Environnemental A0 en ligne. Il est ainsi possible de recevoir un rapport valide et conforme aux normes en vigueur en 72 heures seulement.

Bureau GDA réalise tous les repérages géologiques avant-travaux A0, A1 et A2, ainsi que les suivis de chantiers A3 et A4, toujours en conformité avec les textes applicables. Il dispose d'une équipe à l'expertise conjointe en géologie (spécifique de la fibrogenèse : mécanisme favorisant l'apparition d'amiante naturel) et en développement informatique.

Outil GDA0 : commander un repérage A0 en ligne en quelques clics et sous 72 h

Le premier niveau de repérage Amiante Environnemental, le niveau A0, permet de déterminer s'il y a ou pas un risque sur une zone donnée.

Un géologue expert doit donc, dans un premier temps, étudier les données géologiques pré-existantes sur la zone (recherche documentaire). Si l'analyse du contexte géologique le permet, il pourra confirmer rapidement l'absence de risque et garantir la sécurité du chantier.

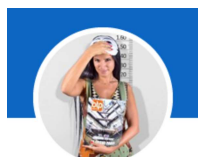
Dans ce cas, le donneur d'ordre sera donc libéré de toutes ses obligations réglementaires concernant ce risque sanitaire. Pour permettre à toutes les entreprises

et collectivités de gagner du temps et réaliser des économies substantielles, Bureau GDA a donc développé l'outil en ligne GDA0.

Cette appli accessible 24 h/24 et 7 j/7 permet de recueillir en quelques clics toutes les informations via une interface intuitive. Il ne reste plus qu'à valider sa commande, via un système de paiement sécurisé en ligne, pour recevoir l'étude détaillée sous 72 h en format PDF.

Les avantages :

- Une meilleure sécurité sur les chantiers : le client est informé en cas de risque et peut prendre les mesures nécessaires à la protection des travailleurs et des riverains ;
- Une totale fiabilité : les rapports sont strictement conformes aux règles de l'art et normes en vigueur ;
- Une sécurité juridique optimale : cette mise en conformité permet d'éviter des amendes administratives, mais aussi des poursuites pénales en cas de déclenchement de maladies liées à l'amiante ;
- Ultra-rapide : tout se fait en ligne, immédiatement, et le rapport est reçu dans un délai record ;
- Des économies substantielles : le tarif du rapport est très compétitif, car le géologue consacre moins de temps au recueil d'informations ;
- Si besoin d'études complémentaires : une mise en relation directe avec des experts disposant déjà des premières informations pour intervenir plus rapidement ;
- Capitalisation du savoir : l'outil GDA0 permet de capitaliser les différentes études réalisées par Bureau GDA et d'autres sources afin d'en faire bénéficier tous les clients à venir ;
- Zéro papier : démarche 100 % dématérialisée et 100 % compatible avec le travail à distance ou les professionnels en déplacement fréquents.



in Retrouvez [sur LinkedIn](#) Julia Tortorici, rédactrice en chef de BTP Construction.
